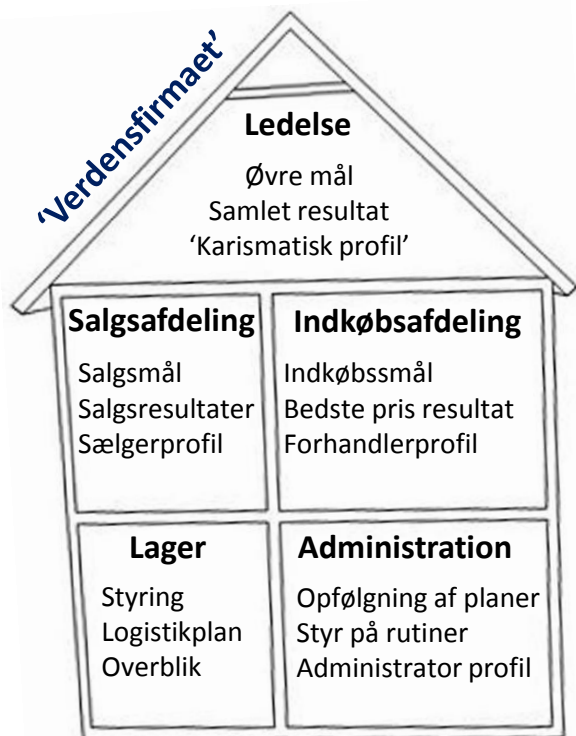


Kom hinanden ved - Og øg bundlinjen

Hvordan fjerner I væggene mellem afdelingerne, så der bliver fokus på det fælles mål, de fælles styrker og det fælles resultat?



For enhver virksomhed er det **fælles billede og mål** afgørende for, om den samlede ressourcer og viden bliver brugt rigtigt og på bedste vis.

For virksomheden er det ønskeligt at arbejde med:

- Fælles forståelse af mål og samlet resultat
- Fælles sprog på tværs af afdelingerne
- Evne til at arbejde på tværs af afdelingerne
- Lyst og vilje til at lære af og bruge hinanden – på tværs af afdelingerne

Til venstre er det klassiske billede af en traditionel virksomhedsopbygning. Hvor meget vi end siger vi er i samme firma, er vores fokus ofte rettet mod lige det område, vi selv er i, og har ansvar for!

FOKUS profilen giver jer som ledergruppe 3 vigtige gevinster

Der skabes et klart billede af hvordan man selv er, og hvordan ens kolleger er

- HVOR ligger vores fokus henne!

Der opbygges et FÆLLES SPROG – på tværs af afdelingerne

- Det fælles billede og mål sættes i centrum!

Der bliver skabt en klar og meget anvendelig viden om at vi opfatter verden vidt forskelligt

- Trods vore forskelle vil vi kunne lytte og forstå hvad den anden finder vigtigt!

TO spørgsmål til afklaring

Udnytter I jeres potentiale som virksomhed fuldt ud med de lederressourcer I har ?

Arbejder I for et fælles hele – hvor der er et fastholdt billede af virksomhedens fælles mål ?

Hvor er du som leder, og hvor er I som ledergruppe ?

Kender du typen ? De fire grundtyper, vist nedenfor, findes i en hvilken som helst virksomhed med et vist antal ansatte. Der er brug for alle fire typer. Pointen er, at vide hvor de er, og hvordan de sammen kan styrke virksomhedens fælles billede og mål.

Social og søger fællesskabet

Som **integrator** er fælles forståelse vigtigt

Konsensus søgende
Fælles forståelse
Hensyntagende
Fælles indsats
Fælles værdier
Hjælpesom
Enighed
Tolerant
Forene
Empati



Nye ideer og koncepter

Som **udvikler** er eksperimenter og ideer vigtige

Strategiske mål og koncepter
Overordnede mål og formål
Nyskabende og visionær
Nye ideer og strategier
Koncepter og modeller
Langsigtet perspektiv
Kreative metoder
Fornemmelser
Langsigtet
Intuition



Systematik

Selvkontrol

Grundighed

Punktighed

Gentagelser

Planlægning

Retningslinjer

Faste rammer

Regler og kontrol

En ting af gangen



Direkte

Til tiden

Energisk

Utålmodig

Effektivitet

Tidsudnyttelse

Bedste resultater

Daglige præstationer

Resultatorienteret

Resultatskabende

Orden og styr på ting

Som **grunder** er klare rammer og aftaler vigtige

Mål og resultater

Som **resultatskaber** er succes lig med klare resultater

Hvad får I, gennem FOKUS profilen?

- Alle deltagere får lavet en FOKUS profil, der bliver gennemgået med personlig samtale
- Over tre moduler af 4 timer arbejder gruppen med de tre temaer om gevinster
- I får et produkt, I kan arbejde videre med, og som kan bredes ud til alle jeres medarbejdere